

Załącznik nr do Umowy nr

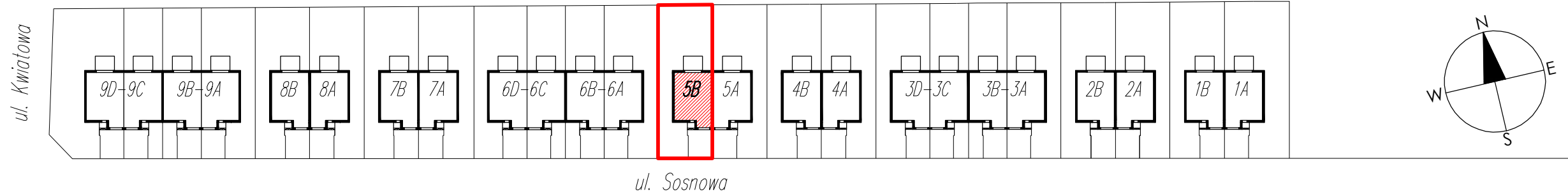
ZESTAWIENIE POWIERZCHNI BUDYNKU NR 5B

ADRES:
 Województwo dolnośląskie Budynek nr 5B
 Powiat wrocławski Powierzchnia użytkowa budynku 131,93m² + garaż 16,03m²
 Jednostka ewidencyjna 022305_2 Kobierzyce Powierzchnia działki 0,0359ha
 Obręb 0007, Domastaw
 Działka nr 328/6, 328/7

L.P.	POMIESZCZENIE	POW [M2]
0/1	SIEŃ	6,95
0/2	KOTŁOWNIA/WC	5,49
0/3	HOL	6,94
0/4	KUCHNIA	7,44
0/5	SALON	29,72
0/6	SCHODY	4,74
0/7	GARAŻ	16,03
RAZEM PARTER		77,31

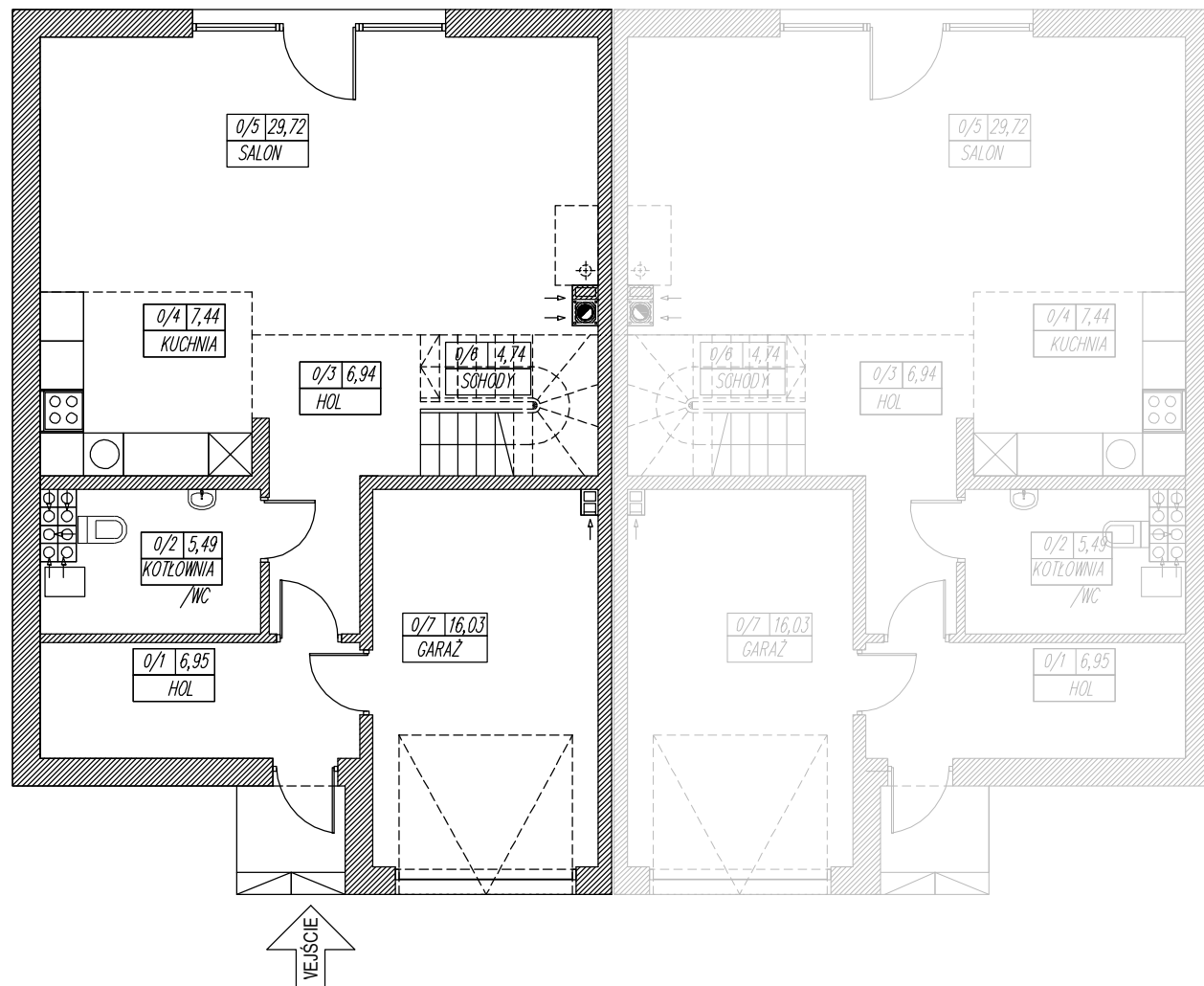
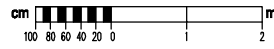
L.P.	POMIESZCZENIE	POW [M2]
1/1	HOL	4,98
1/2	POKÓJ	14,90
1/3	ŁAZIENKA	14,47
1/4	SCHOWEK	4,86
1/5	POKÓJ	15,82
1/6	POKÓJ	15,62
RAZEM PODDASZE		70,65
RAZEM PARTER + PODDASZE		147,96

LOKALIZACJA NA OSIEDLU
 1:1000



PARTER – BUDYNEK NR 5B

SKALA 1:100



PODDASZE – BUDYNEK NR 5B

SKALA 1:100

