

Załącznik nr ..... do Umowy nr .....

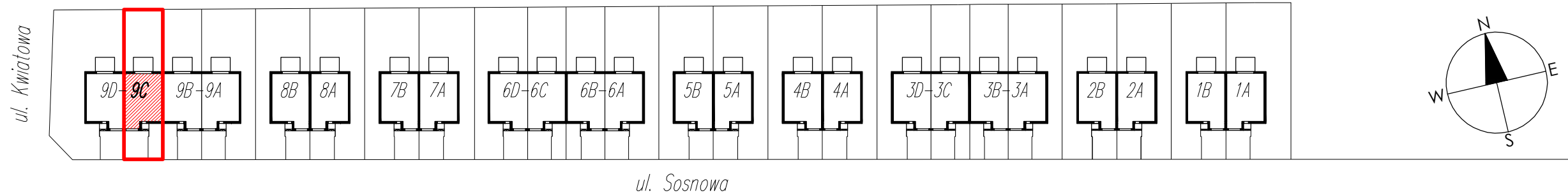
ZESTAWIENIE POWIERZCHNI BUDYNKU NR 9C

ADRES:  
 Województwo dolnośląskie Budynek nr 9C  
 Powiat wrocławski Powierzchnia użytkowa budynku 131,93m<sup>2</sup> + garaż 16,03m<sup>2</sup>  
 Jednostka ewidencyjna 022305\_2 Kobierzyce Powierzchnia działki 0,0249ha  
 Obręb 0007, Domastaw  
 Działka nr 328/6, 328/7

| L.P.         | POMIESZCZENIE | POW [M2] |
|--------------|---------------|----------|
| 0/1          | SIEŃ          | 6,95     |
| 0/2          | KOTŁOWNIA/WC  | 5,49     |
| 0/3          | HOL           | 6,94     |
| 0/4          | KUCHNIA       | 7,44     |
| 0/5          | SALON         | 29,72    |
| 0/6          | SCHODY        | 4,74     |
| 0/7          | GARAŻ         | 16,03    |
| RAZEM PARTER |               | 77,31    |

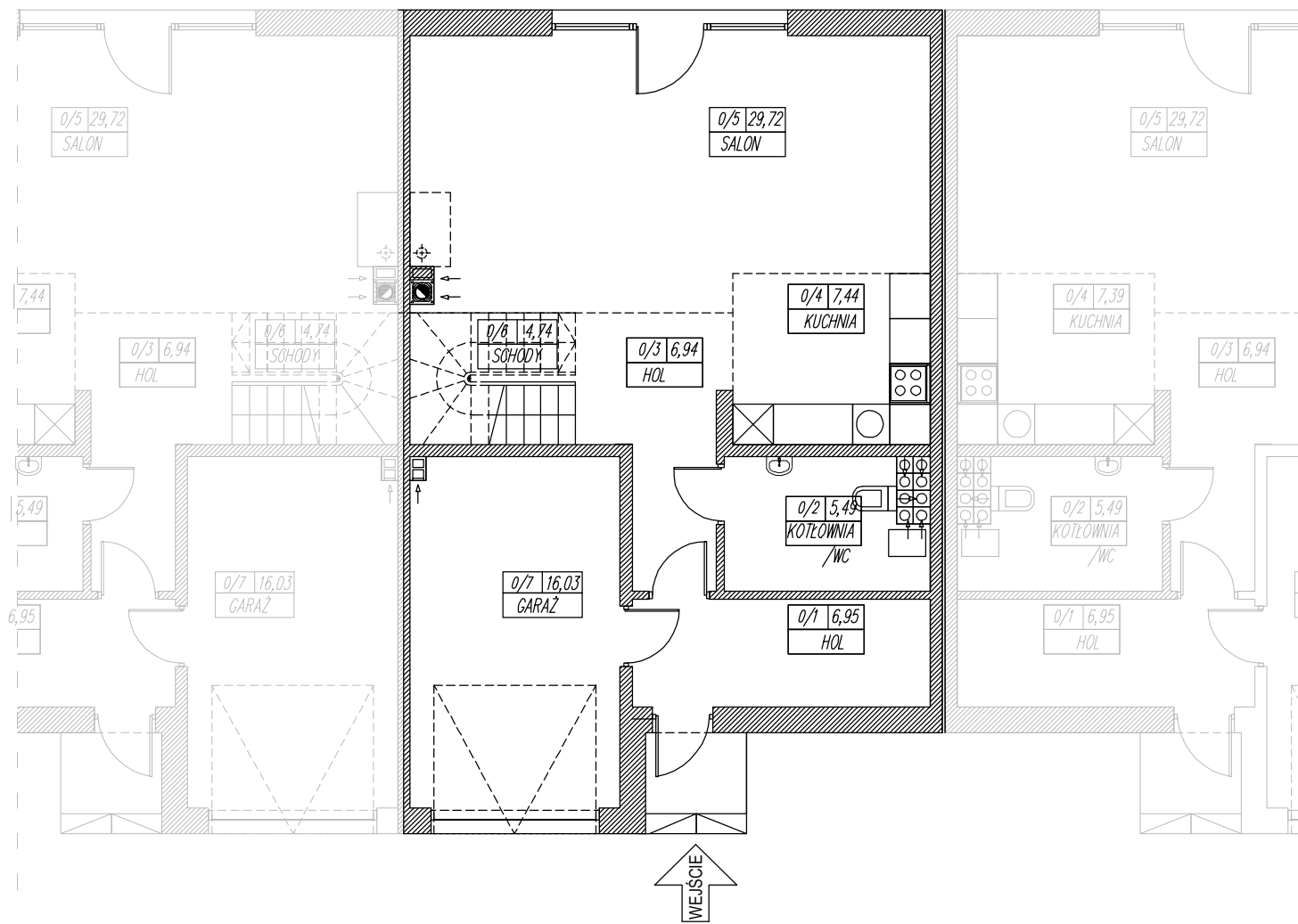
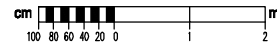
| L.P.                    | POMIESZCZENIE | POW [M2] |
|-------------------------|---------------|----------|
| 1/1                     | HOL           | 4,98     |
| 1/2                     | POKÓJ         | 14,90    |
| 1/3                     | ŁAZIENKA      | 14,47    |
| 1/4                     | SCHOWEK       | 4,86     |
| 1/5                     | POKÓJ         | 15,82    |
| 1/6                     | POKÓJ         | 15,62    |
| RAZEM PODDASZE          |               | 70,65    |
| RAZEM PARTER + PODDASZE |               | 147,96   |

LOKALIZACJA NA OSIEDLU  
 1:1000



PARTER – BUDYNEK NR 9C

SKALA 1:100



PODDASZE – BUDYNEK NR 9C

SKALA 1:100

