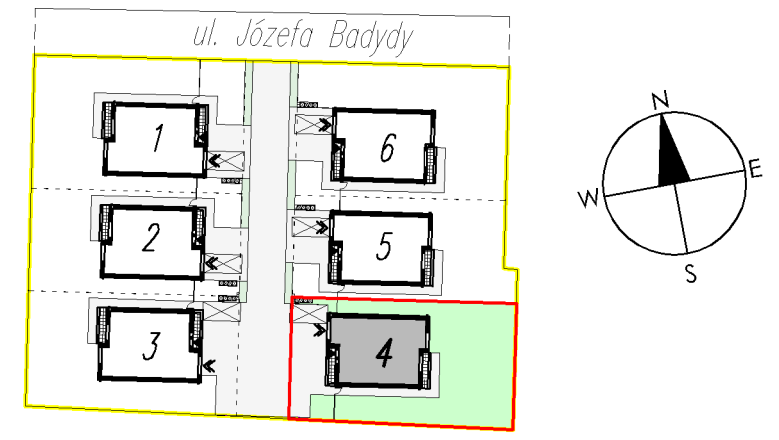


Załącznik nr do Umowy nr

ADRES:
 Województwo dolnośląskie
 Powiat wrocławski
 Jednostka ewidencyjna 022305_2 Kobierzyce
 Obręb 0007 Domastaw
 Działka nr 128/13
 Budynek nr 4
 Powierzchnia użytkowa budynku 177,09m² + garaż 18,72m²
 Powierzchnia nieruchomości 488m²

LOKALIZACJA NA OSIEDLU LOKALIZACJA WZGLĘDEM
 1:1000 STRON ŚWIATA



ZESTAWIENIE POWIERZCHNI BUDYNKU NR 4

ZESTAWIENIE POWIERZCHNI PARTERU

L.P.	POMIESZCZENIE	POW. [M2]
0.1	SIEŃ	5,82
0.2	POM. GOSPODARCZE	5,97
0.3	ŁAZIENKA	4,92
0.4	HOL	9,53
0.5	SALON	39,27
0.6	KUCHNIA	5,41
0.7	SCHODY	2,40
0.8	SCHOWEK	1,25
0.9	GARAŻ	18,72
RAZEM PARTER		93,29

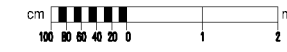
ZESTAWIENIE POWIERZCHNI PIĘTRA

L.P.	POMIESZCZENIE	POW. [M2]
1.1	HOL	10,70
1.2	SCHODY	2,66
1.3	POKÓJ	22,83
1.4	POKÓJ	19,18
1.5	ŁAZIENKA	11,21
1.6	POKÓJ	14,95
1.7	POKÓJ	16,76
1.8	PRALNIA	4,23
RAZEM PIĘTRO		102,52

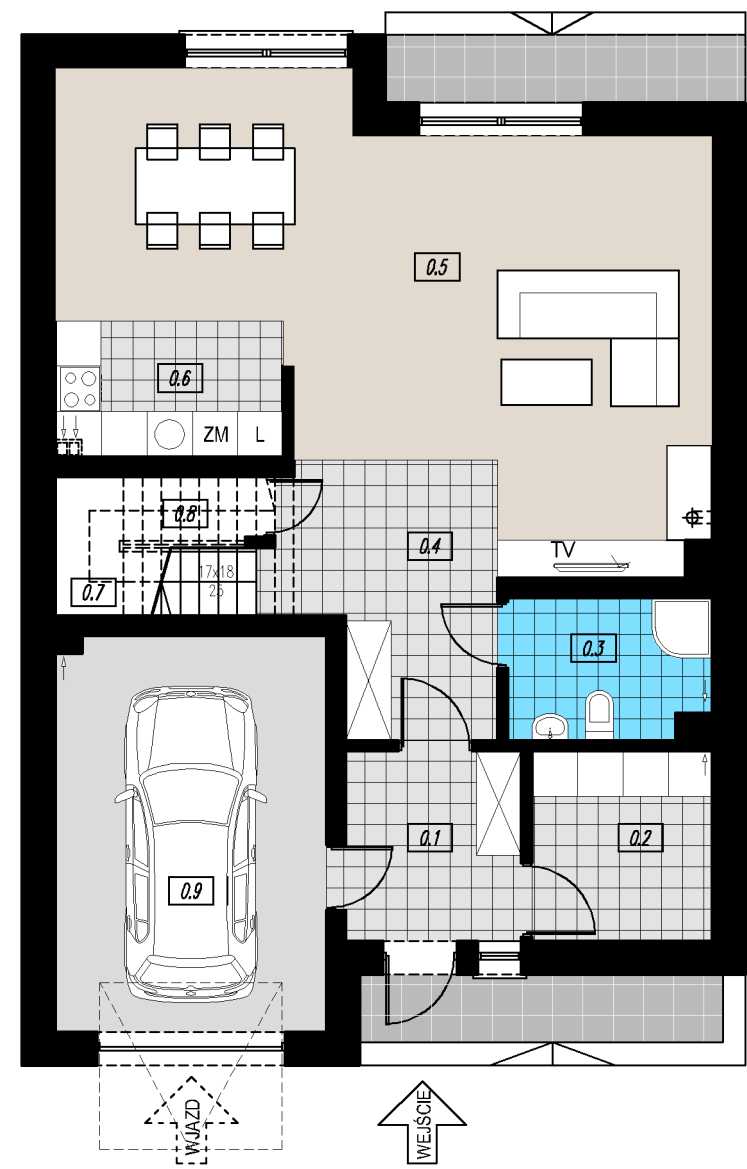
ZESTAWIENIE POWIERZCHNI BUDYNKU

PARTER	93,29
PIĘTRO	102,52
RAZEM	195,81

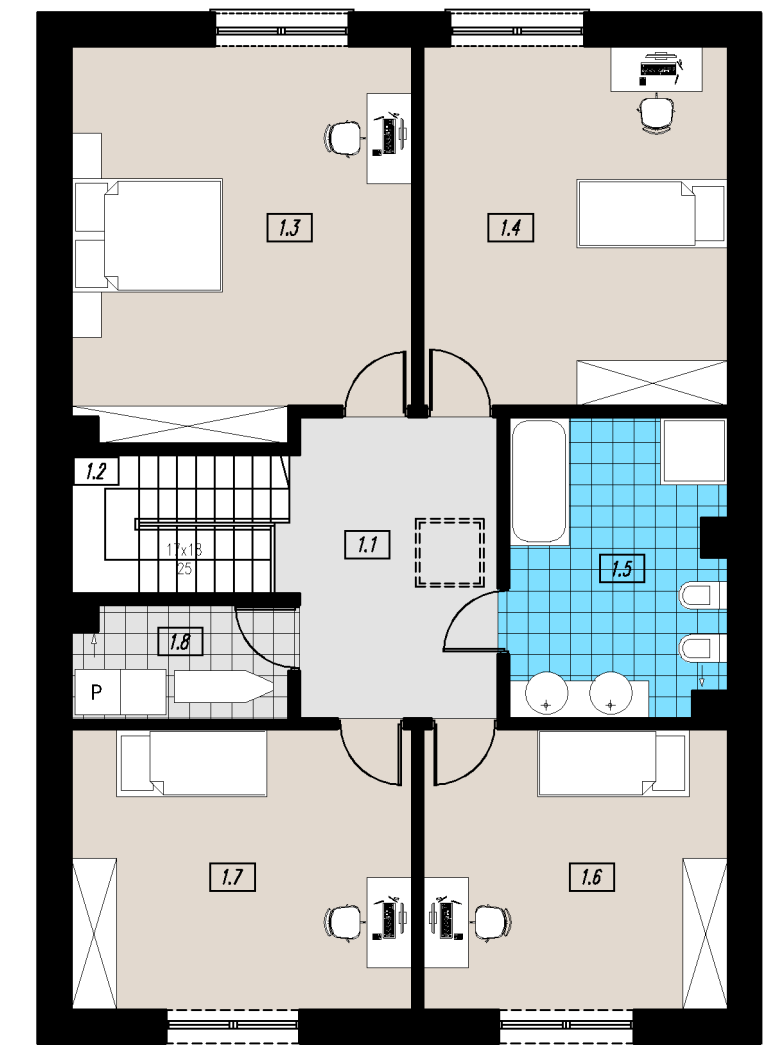
SKALA 1:100



PARTER



PIĘTRO



SKALA 1:100

