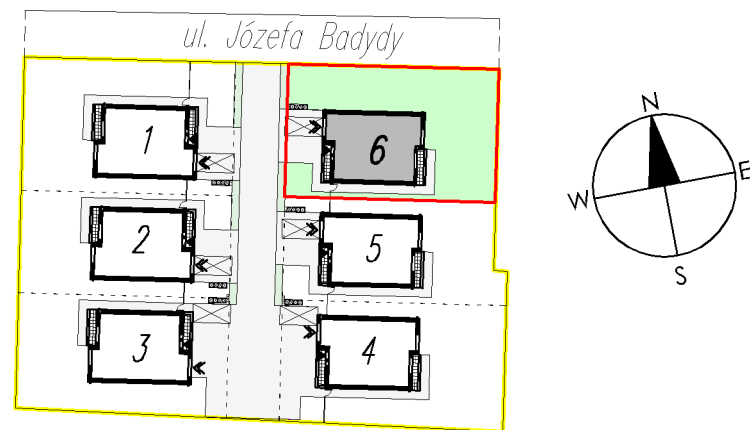


Załącznik nr do Umowy nr

ADRES:

Województwo dolnośląskie
 Powiat wrocławski
 Jednostka ewidencyjna 022305_2 Kobierzyce
 Obręb 0007 Domastaw
 Działka nr 128/13
 Budynek nr 6
 Powierzchnia użytkowa budynku 177,09m² + garaż 18,72m²
 Powierzchnia nieruchomości 491m²

LOKALIZACJA NA OSIEDLU LOKALIZACJA WZGLĘDEM
 1:1000 STRON ŚWIATA



ZESTAWIENIE POWIERZCHNI BUDYNKU NR 6

ZESTAWIENIE POWIERZCHNI PARTERU

| L.P. | POMIESZCZENIE | POW. [M2] |
|--------------|------------------|-----------|
| 0.1 | SIEŃ | 5,82 |
| 0.2 | POM. GOSPODARCZE | 5,97 |
| 0.3 | ŁAZIENKA | 4,92 |
| 0.4 | HOL | 9,53 |
| 0.5 | SALON | 39,27 |
| 0.6 | KUCHNIA | 5,41 |
| 0.7 | SCHODY | 2,40 |
| 0.8 | SCHOWEK | 1,25 |
| 0.9 | GARAŻ | 18,72 |
| RAZEM PARTER | | 93,29 |

ZESTAWIENIE POWIERZCHNI PIĘTRA

| L.P. | POMIESZCZENIE | POW. [M2] |
|--------------|---------------|-----------|
| 1.1 | HOL | 10,70 |
| 1.2 | SCHODY | 2,66 |
| 1.3 | POKÓJ | 22,83 |
| 1.4 | POKÓJ | 19,18 |
| 1.5 | ŁAZIENKA | 11,21 |
| 1.6 | POKÓJ | 14,95 |
| 1.7 | POKÓJ | 16,76 |
| 1.8 | PRALNIA | 4,23 |
| RAZEM PIĘTRO | | 102,52 |

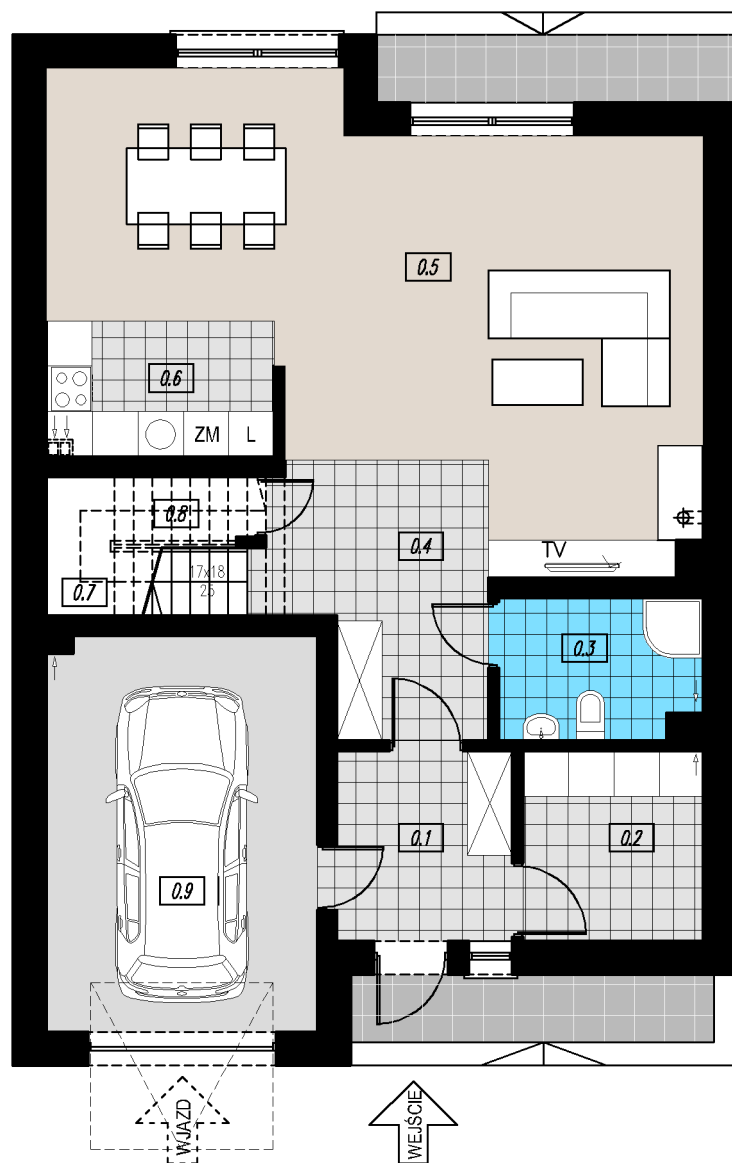
ZESTAWIENIE POWIERZCHNI BUDYNKU

| | |
|--------|--------|
| PARTER | 93,29 |
| PIĘTRO | 102,52 |
| RAZEM | 195,81 |

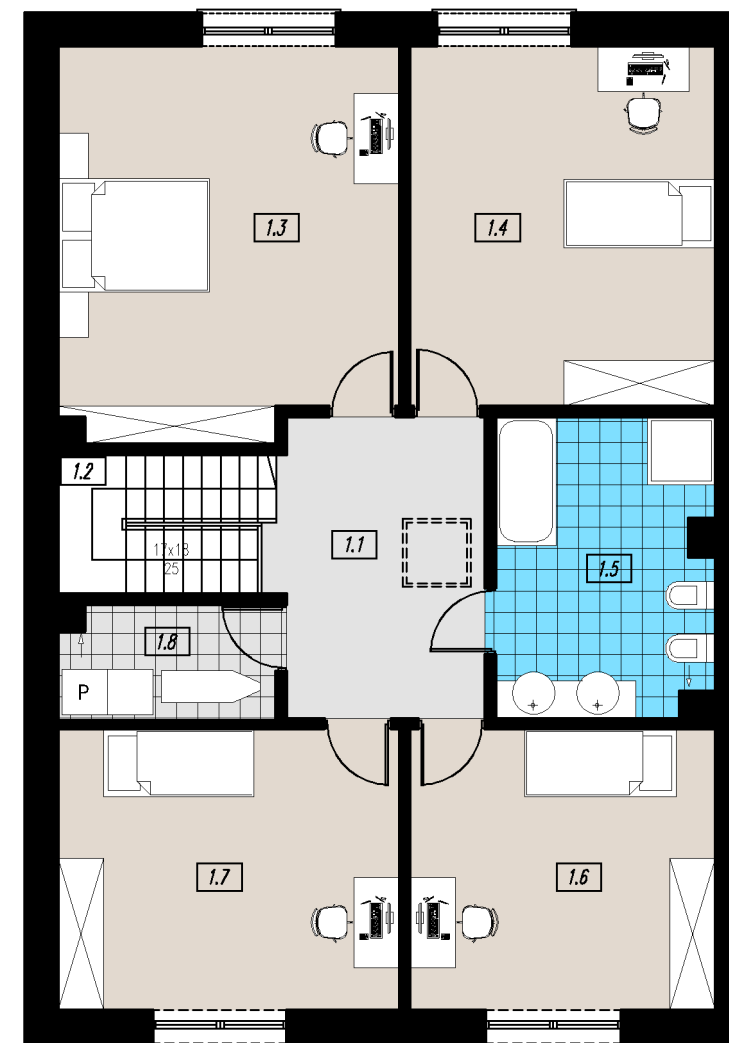
SKALA 1:100



PARTER



PIĘTRO



SKALA 1:100

